



# 모바일 정전 정전/복전 문자통보 및 음성알림

작게는 전산실, 연구소 실험실, 냉동창고, 반도체 라인, 기계실에서 부터 대규모 생산공장, 제약회사, 빌딩, 아파트 까지 어느 누구 할 것 없이 정전이 발생되면 그때 부터 모두 미리 준비한 절차에 따른 긴급대처로 피해를 최소화 하려 합니다.

그런데, 정작 정전발생 사고는 언제 어디서 발생할 지 모를 뿐 아니라, 정전된 사실을 월요일 출근해서 알거나, 믿었던 UPS가 By-Pass 모드로 전환되어 있어서 모든 것이 마비 되는 등 아주 다양하게 발생되고 있으며, 정전은 발생되면 피해규모가 크게는 점입니다.

모바일정전은 정전으로 통신장애(네트워크, 전화선)가 발생한 상태에서도 백업전원과 별도의 통신으로 정전 또는 순간정전을 휴대폰 문자로 통보합니다.

## 모바일 정전 기능

1. 기본 기능 : 휴대폰 문자통보, 벨울림, 정전통보, 유선 불필요(전화선및 인터넷선), 휴대폰 조회, 휴대폰 원격제어(경광등 및 발전기 자동/수동제어 가능)
2. 음성통보 옵션 : 전화기 음성 통보, 경보 방송, 무전기 음성 송신
3. 무전기알림 옵션: 경보를 무전기로 상황통보 ( 생활형 무전기, 업무용 무전기 )
4. 원격지 상황판 : 경보Annunciator(상황표기판), 음성 알림, 경보 기록 로거

## 관련 제품 ( 전력관리 및 설비경보 알림 시스템 )

1. 모바일 전력 : 전력을 감시하여 설정치 초과 경보 발생시 휴대폰 문자통보, 전화 및 무전기 송신
2. 피크전력 관리시스템: 최대수요전력 관리로 전력요금 절감 시스템. 에어컨 제어 및 전원 제어
3. 전력 관리시스템 : 공장 및 빌딩의 수배전반 전력 중앙관리 시스템, 경보시 문자통보 및 무전기송신
4. 모바일 알람 : 설비경보,화재 및 각종알람 발생을 휴대폰 문자로 통보 및 조회, 휴대폰 제어
5. 모바일 파워 : 휴대폰 문자 와 전화로 릴레이 제어, 설비제어,경광등,조명제어, 에어컨 제어

## 웹이로 전력관리 시스템 주요 기능

1. 기본 기능 : 1) 전압, 전력, 전력량, 역률, 주파수, 유효-무효전력, 순간정전 감시 및 기록  
2) 피크치 문자통보,휴대폰 조회, 휴대폰 원격제어( 원격지 모바일 파워 제어)  
3) 감시전원 ( 3상 32개소 이상 , 단상 240개소 이상 )  
4) 40A 전원 릴레이 x 4 스케줄 제어 ( 피크전원 스케줄 제어, 수동제어기능 )  
5) PC 모니터링 중앙관리 시스템, 엑셀파일 저장, 일반사무용 PC 사용가능

# 모바일 정전 구성도( 단독 , 멀티타입 )

## 정전 감시 현장

간단하게 1회로 감시 구성도 가능

- 한전 정전/복전
- 분전반1 정전
- 분전반2 정전
- 냉동고 정전
- .....
- UPS 출력정전

무선 리모콘 스위치  
(담당자 긴급호출)

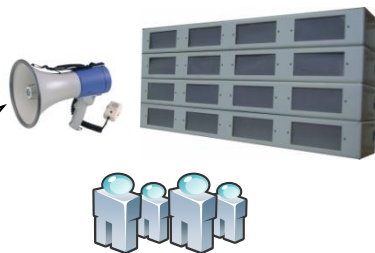


- 1. 휴대폰 문자메시지 통보**  
- 경보 문자메시지, 문자메시지 조회
- 2. 일반전화 음성 통보**  
- 전화통보, 경비실-당직실 긴급통보, 담당자 호출
- 3. 경보 자동 방송 및 휴대폰 방송(옵션)**  
- 전관 방송 및 휴대폰 음성방송
- 4. 무전기 음성 통보 (옵션)**  
- 무전기로 경보상황 음성으로 송신
- 5. 중앙/원격지 상황표시판( 옵션)**  
- 경보 상황판(Annunciator) 및 음성알림  
- 상황표시 종합전광판

## 중앙 감시 센터

전산실 정전발생. UPS로 가동중 긴급점검 바랍니다.

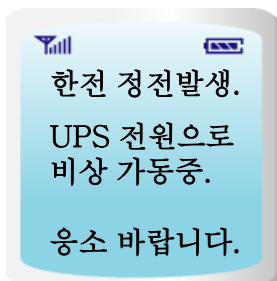
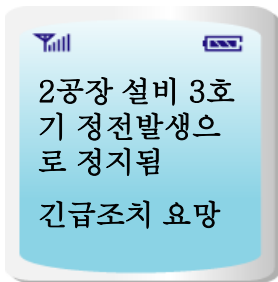
조립 B 생산라인 전원차단 정전 발생, 전기기사 긴급출동 보수해 주십시오



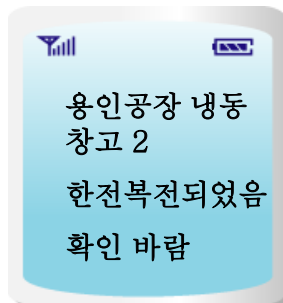
- 6. 중앙 경보상황판 Annunciator(표시판)**  
- 무선 상황표기 및 음성알림
- 7. 경보 기록 로거**  
- 엑셀 파일로 기록, FTP 다운로드

## 설비전원 이상 감시

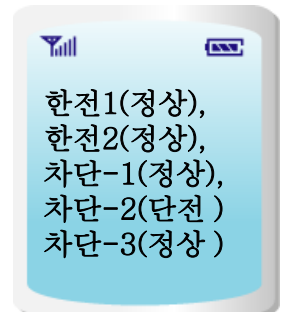
### 정전 통보



### 복전 통보



## 정전 상태 알림



## □ 제품 특징

1. 설치가 간단 - 센서와 연결하기만 하면 바로 문자메시지로 감시.
2. 통신장애(전화선, 인터넷)와 무관한 안전한 CDMA 무선통신 사용  
 CDMA 무선모뎀 사용으로 설치 장소에 구애받지 않으며, 별도의 저렴한 통신비  
**전화선 또는 인터넷을 통한 문자전송은 관련업체가 서비스를 유지하지 않으면 전송 못함**
3. 문자메시지 와 전화걸기.  
 문자메시지 전송 과 전화로 알려주는 기능. ( 취침중에도 확실하게 전달 )
4. 경보 음성 통보, 음성방송, 음성 방송, 무전기 음성 통보( 옵션 )
5. 상태조회 및 자동 알림.  
 설비상태를 휴대폰으로 조회가 가능하며, 주기적인 통보기능(휴일에 유용)
6. 10 시간 백업전원 내장 - 정전 과 통신장애가 발생해도 감시 및 통보기능 수행
7. 지속적인 업그레이드 및 다양한 센서 지원  
 화재감시, 온습도 , 전압-전류, 누수, 설비알람, 압력계, 릴레이 제어, 탱크 수위, 방범, 무선 리모컨버튼

## □ 타사 제품과의 차이점

기능	자사제품	타사제품( PC로 구성)
제품수명	임베디드 시스템으로 제품의 <b>수명이 길다.</b>	PC를 사용하는 윈도시스템인 관계상 유지보수를 하지 않으면 <b>안되고, 수명이 짧다.</b>
기능	꼭 필요한 기능만 지원.( 단순 명확함 ) 인터넷 및 자료저장은 추가 옵션으로 지원 <b>음성경보방송, 휴대폰 음성방송 모듈로 지원</b>	필요 없는 장황한 기능도 지원( 무지 복잡함.) 부하가 많이 걸리는 PC용 서버 프로그램임 <b>음성경보방송 및 휴대폰 방송기능 없음</b>
제품설치	설치가 간단하고(1일),사용이 쉽다.	PC 와 계전 기기를 조합하여 <b>설치작업 시간 이 길며 (1주일),</b> 사용이 복잡하다
모듈 방식	모듈 방식 분리설계로 설비 확장시 <b>모듈을 추가하는 방식</b> 으로 업그레이드 가능	전체적으로 프로그램을 수정 및 개발 해야 하므로 작업시간 및 추가비용 발생
문자알림방식 (옵션)	<b>문자 메시지 와 전화 걸기</b> 를 동시에 지원하여 장애 상황전달을 확실시함 (최대 9개소)	<b>문자메시지 위주로</b> 전화걸기는 음성통보기 추가해야함(4 개소),
제품가격	모듈화 설계 와 자체개발 생산제품인 관계상 기능대비 <b>경제적인 가격</b> 으로 제품 공급	PC 와 S/W로 구성된 제품으로 복잡하고, <b>가격이 고가임</b>
기술 지원	제품수명이 길며,중요 소모성 부품교체로 영구사용. 저렴한 <b>유지보수 비용</b>	S/W 유지보수로 H/W 제품수리는 별도임 제품가격에 따라 <b>유지보수비가 고가임</b>

## 제품설치 주요사이드 소개

현대산업개발,현대상호중공업,현대산업중공업,기아자동차,한진중공업,대성산업가스,두산중공업,주식회사 동서, 현대엔지니어링, 동경일렉트로닉스,세아제강,셀트리온, 세아정보기술, 포스코강판,대성산업가스,국제일렉트로닉스, 한미파슨스, KT 데이터, 에스떼 로더, SCANIA 코리아, TOEIC, YBM 시사영어사, 누스킨, 청운 전력, 프라임타워, LIG, 한신펜네트웍스, 웰로스(주), (주)지엔텔,리바이스코리아, 한국TRW자동차부품산업(주), 한국 에이버리, 동국내화,BM-글로벌, 포스콘, 흥초이스, 비엔지스틸, 호야전자, (주)에질런트, 지멘스.경남에너지,(주)대림산업, 호야 전자, 주식회사 빙그레, 존슨스 컨트롤즈, 우미건설,부산 도시가스, LG-CNS, 덕우 전자,레네테크,서울문고, 운전면허시험장, 정보통신공제조합, (주)선진,서희건설,한화 데이터센터,중앙일보, 한국번디,커널뱅크,농심켈로그, 금비,경인양행,, CTC바이오,동화사,연합자산관리,TNT물류,대한제당,세아제강,신성전기,토마토저축은행,삼화감속기 한국수출포장,대구은행,로레알

중외제약,일양약품,명문제약,씨믹씨엠오,보령제약,셀트리온,위펜메디칼,원주의료기기,바이넥스,희성금속,경창산업, 농촌경제연구소,FEM,메트라이트,서울보호관찰소,위비스,천일국제보세창고,나주시청,경전장,,아사히글라스,아워홈, 플라이드플라즈마,SKC중앙연구소,대성산업가스,벤처캐피탈,보나뱅크,해양연구원,항공대,과천도서관,위텍스, 삼부단조,노인복지회관,토러스,정원산업,시흥체육센터,가평농업기술센터, 동진세이킹,,대전테크노파크,실리콘웍스,

신안저축은행,메리츠증권,코리안리재보험,생명보험협회,한국금융연구원,전기안전공사,전국버스공제조합,한국전력, 한국표준협회,문화예술위원회,원자력연구원,해운항만협회,KT데이터센터,한국통신사연합회,광주정보문화 진흥원, 생물산업기술연구소,전기공사협회,법무연수원,대한전문건설협회,생물산업기술연구소,단국대,인하공업전문대학, 서울교통정보센터,개발연구원,한국항공우주,KR선물,전북은행,형사정책연구원,생산기술연구원,강남도서관리공단, 창원도서관,태안보건소, 원주우정청,춘천우정청,인제우정청,삼척우정청,속초우정청,강릉우정청,영월우정청, 국방홍보원,서울대학교병원,

서울시청,진해시청,의정부시청,동두천시청,포천시청,하남시청,통영시청,문경시청,서귀포시청,영주시청,사천시청, 삼척시청,나주시청, 양평구청,강북구청,은평구청,강동구청,영등포구청,인천 부평구청,부산 수영구청,부산 북구청, 도봉구청,동래구청,여주구청,가평군청,강화군청,영암군청,서천군청,해남군청,청원군청,충북영동군청,전남고흥군청, 고양군청,파주교육청,강서교육청,용인교육청,광주교육청,군포의왕교육청,구리남양주교육청,부천교육청,김포교육청, 고성교육청,경남사천교육청, 포항교육청, 성남교육청,양산교육청,경주교육청,창녕교육청,남해교육청,여수교육청, 고양교육청, 안산교육청,교육정보연구원,법무부,이천교육청,문경교육청,창원도서관, 부산대학교,홍익대학교, 고등과학원,KIST,카이스트,카톨릭대학교,경희대학교,경남대학교,성서대학교,평택대학교,울산대학교, 경희대학교, 동국대학교,건국대학교,금강대학,전주교육대학,건국대병원,항공대학교, 강원지방경찰청,

## 관련 제품 ( 휴대폰 문자 및 음성통보 제품군 )

- 1. 모바일 콜** : 생산라인, 창고, 주차장의 리모콘 버튼으로 휴대폰 문자 및 음성 통보
- 2. 모바일 콜 파워** : 무선 리모콘 과 문자메시지로 원격지의 경광등, 조명제어, 설비제어
- 3. 모바일알람 파워**: 휴대폰 문자 와 센서로 설비제어,경광등,조명제어등 전원제어
- 4. 모바일 온습도** : 온도 또는 온습도 경보를 휴대폰 문자로 통보및 조회
- 5. 모바일 누수** : 공장, 창고, 설비 누수를 감시해서 휴대폰 문자로 통보 및 조회
- 6. 웨비로FMS(단독)** : 온도, 전력 및 설비 감시 및 기록을 문자 와 네트워크로 감시(서버없이 운영)
- 7. 웨비로FMS(서버)** : PC-서버를 통해 온도,전기,설비운영을 감시 및 기록하며 웹으로 모니터링

# 모바일 전력 제품소개

## 최대수요 전력 경보 문자통보기

빌딩,아파트 및 산업설비의 수배전반 , 전산실 랙, 수처리 배수펌프 등의 전압/전력/역율등 각종 전력변수 와 최대수요전력을 감시하고, 정전 또는 순간정전 경보 발생을 휴대폰 문자 와 전화로 알려주는 시스템 입니다.

최대수요전력관리로 전기기본요금을 절약을 할 수 있습니다.

### 모바일 전력 기능

1. 기본 기능 : 휴대폰 문자통보, 벨울림, 정전통보, 유선 불필요(전화선및 인터넷선), 휴대폰 조회, 휴대폰 원격제어( 릴레이 제어 2회로 )
2. 음성통보 옵션 : 전화기 음성 통보, 경보 방송 , 무전기 음성 송신
3. 무전기알림 옵션: 경보를 무전기로 상황통보 ( 생활형 무전기, 업무용 무전기 )
4. 원격지 상황판 : 경보Annunciator(상황표기판), 음성 알림, 경보 기록 로거



### 관련 제품 ( 전력관리 및 설비경보 알림 시스템 )

1. **전력관리 시스템** : 공장 및 빌딩의 수배전반 전력 중앙관리 시스템. 경보시 문자통보 및 무전기송신
2. **피크전력 관리시스템**: 최대수요전력 관리로 전력요금 절감 시스템. 에어컨 제어 및 전원 제어
3. **모바일 정전** : 정전 및 순간정전 발생시 휴대폰 문자 및 음성통보 및 조회
4. **모바일 알람** : 설비경보,화재 및 각종알람 발생을 휴대폰 문자로 통보 및 조회, 휴대폰 제어
5. **모바일 파워** : 휴대폰 문자 와 전화로 릴레이 제어, 설비제어,경광등,조명제어, 에어컨 제어
6. **모바일 온습도** : 온도또는 온습도 경보를 휴대폰 문자로 통보 및 조회, 온습도 값 자동통보

# □ 모바일 전력 구성도

## 3상 전압/전력 감시



3 상 감시

3 상 감시

## 단상 전압/전력 감시



8 CH  
단상 감시



전력 피크치를 넘었습니다. 긴급...



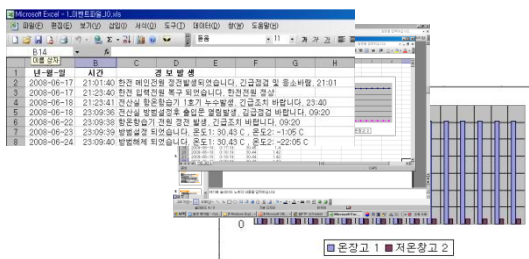
모바일 전력

- 1. 경보 문자/음성통보
- 2. 전력/전압 조회가능
- 3. 전력/전력량 자동발신



- 1. 휴대폰 문자메시지 통보
  - 경보 문자메시지, 문자메시지 조회
- 2. 일반 전화 음성 통보
  - 전화통보, 경비실-당직실 긴급통보
- 3. 경보 자동 방송 및 휴대폰 방송
  - 전관 방송 및 휴대폰 음성방송
- 4. 제어 기능( 휴대폰 제어)
  - 릴레이 제어, 에어컨 ON/OFF
- 5. 무전기 음성 통보 (옵션)
  - 무전기로 경보상황 음성으로 송신
- 6. 중앙 경보상황판 Annunciator
  - 무선 상황표기 및 음성알림

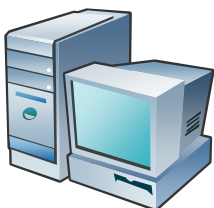
## 전력관리 기록 로거 (엑셀 파일 기록)



## 7. 전력관리 기록 로거

- 전압/전력/유효/역률 엑셀 파일로 기록
- 인터넷 FTP 다운로드, 텔넷 텍스트 상황조회,

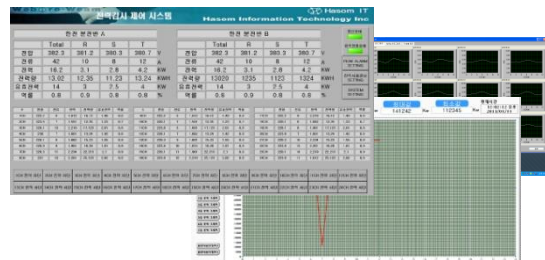
## 전력관리 시스템 ( PC기반 중앙관제 시스템 -일반 사무용 PC 사용)



관제센터



중앙 FMS 감시 화면

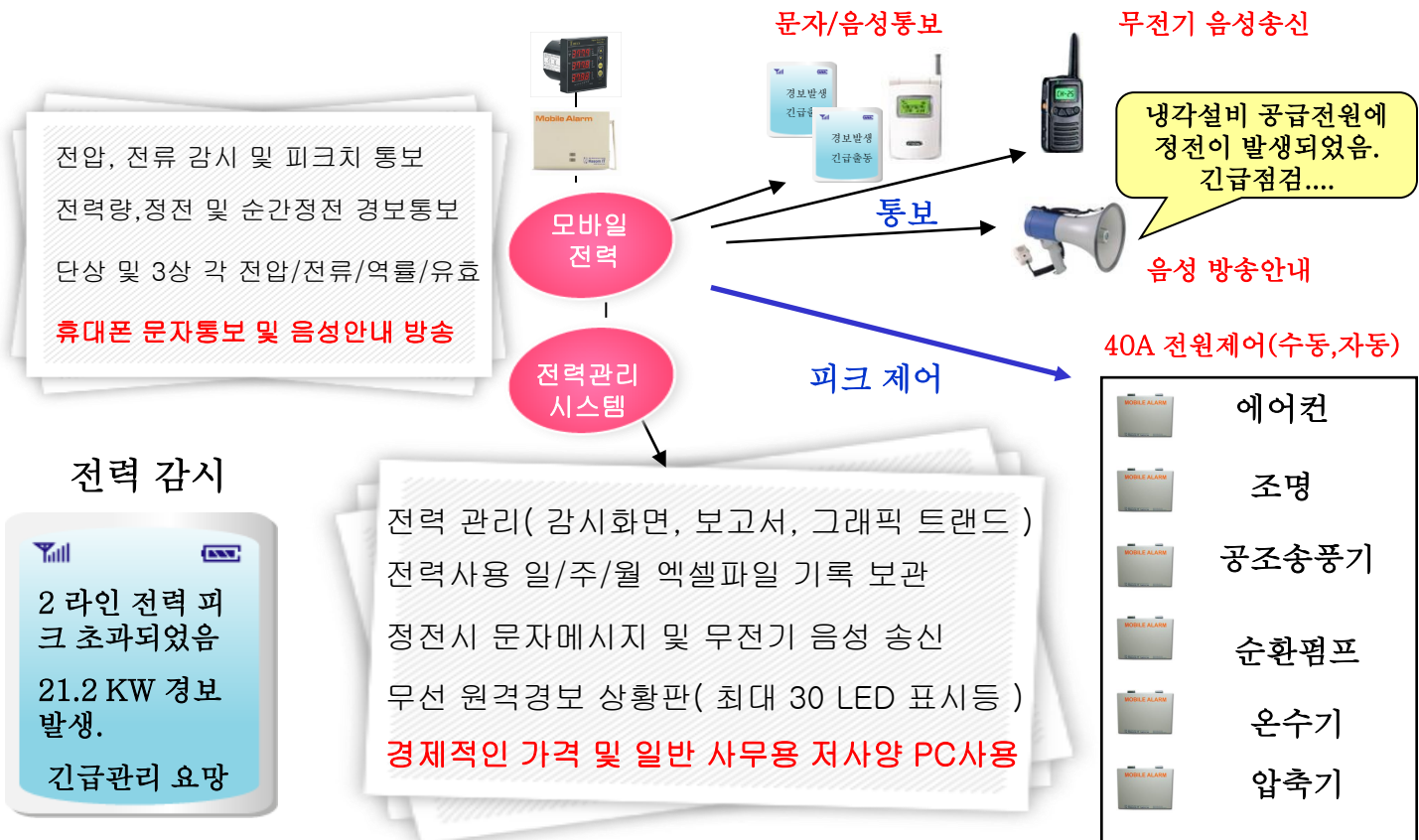


중앙 계기감시 화면

# 웹으로 피크전력 관리 시스템

## 웹으로 피크전력(최대수요전력) 관리시스템 소개

빌딩 기계실 및 아파트 수배전반, 공장 등의 전압/전력/역률 과 전력량/피크/전력부하 와 정전을 감시 및 기록 하며, 피크전력 발생시 중요치 않은 설비의 전력 제어로 피크 전력을 관리합니다. 피크전력이 낮아지면 한전의 계약전력이 낮아져, 전기기본요금을 절약할 수 있습니다. 피크전력 관리 상황을 담당자 휴대폰 문자메시지로 알려 관리하게 해줍니다.



## 웹으로 피크 전력감시 시스템 주요 기능

1. 기본 기능 : 1) 전압, 전력, 전력량, 역률, 주파수, 유효-무효전력, 순간정전 감시 및 기록  
2) 피크치 문자통보, 휴대폰 조회, 휴대폰 원격제어( 원격지 모바일 파워 제어)  
3) 감시전원 ( 3상 32개소 이상, 단상 240개소 이상 )  
4) 40A 전원 릴레이 x 4 스케줄 제어 ( 피크전원 스케줄 제어, 수동제어기능 )  
5) PC 모니터링 중앙관리 시스템, 엑셀파일 저장, 일반사무용 PC 사용가능

## 관련 제품 ( 전력관리 및 설비경보 알림 시스템 )

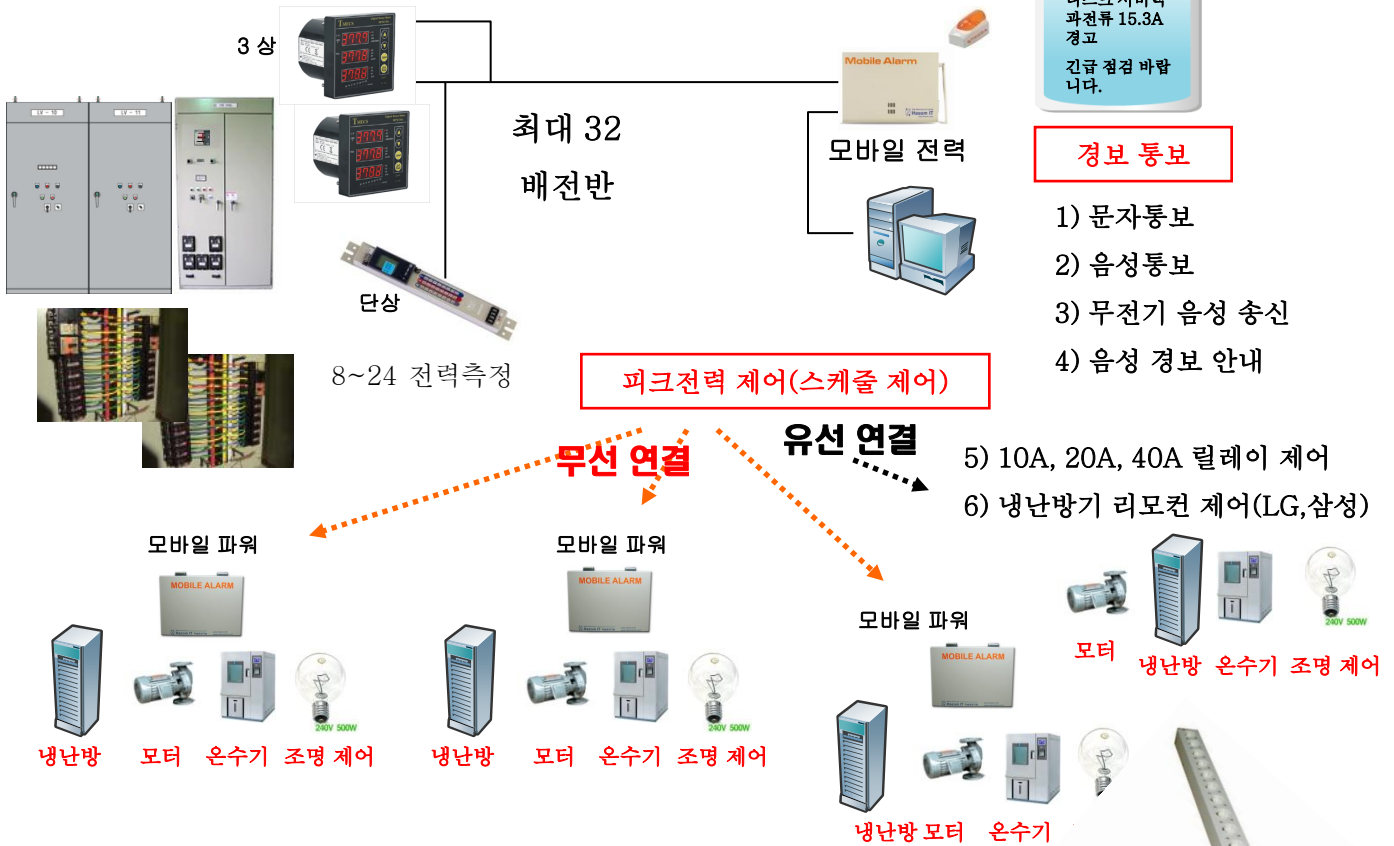
1. 전력 관리시스템 : 공장 및 빌딩의 수배전반 전력 중앙관리 시스템, 경보시 문자통보 및 무전기송신
2. 모바일 전력 : 전력을 감시하여 설정치 초과 경보 발생시 휴대폰 문자통보, 전화 및 무전기 송신
3. 모바일 정전 : 정전 및 순간정전 발생시 휴대폰 문자 및 음성통보 및 조회
4. 모바일 알람 : 설비경보, 화재 및 각종알람 발생을 휴대폰 문자로 통보 및 조회, 휴대폰 제어
5. 모바일 파워 : 휴대폰 문자 와 전화로 릴레이 제어, 설비제어,경광등,조명제어, 에어컨 제어



# 웨이로 피크 전력감시 사례 구성도

빌딩, 아파트, 학교, 공장등에서 수배전 전력 설비를 관리자가 상주하여 24시간 감시하거나 또는 전문가가 주기적인 방문 점검을 할 필요없이, PC로 관리기록 되면서 최대전력발생 또는 정전발생은 휴대폰으로 문자로 통보받고, 무전기를 통해 상황을 통보 하는 시스템 입니다.

## 빌딩 / 공장 배전반 전력 중앙관리



## 전력 중앙 관리시스템 화면

**1층 분전반 전력 그래프**

현재전력: 129455 Kw | 최대값: 141242 Kw | 최소값: 112045 Kw | 현재시간: 12:02:12 오후 2013/01/11

한전 분전반 A						한전 분전반 B					
	Total	R	S	T	V		Total	R	S	T	V
전압	382.3	381.2	380.3	380.7		전압	382.3	381.2	380.3	380.7	
전류	42	10	8	12	A	전류	42	10	8	12	A
전력	16.2	3.1	2.8	4.2	KW	전력	16.2	3.1	2.8	4.2	KW
전력량	13.02	12.35	11.23	13.24	KWH	전력량	13020	1235	1123	1324	KWH
유효전력	14	3	2.5	4	KW	유효전력	14	3	2.5	4	KW
역률	0.8	0.9	0.8	0.8	%	역률	0.8	0.9	0.8	0.8	%

**모바일 파워 콘센트**

## 웨비로 피크 전력관리 설치 효과

1. 최대 수요전력 감시 및 예측제어의 자동 스케줄 관리(통보 및 제어)
2. 피크전력 감시 및 전원 제어를 통한 전기 기본요금 최소화(전기료 절감)
3. 개별 전원 스위치 ON/OFF 및 전원 부하 관리 (전기료 절감)
4. 다양한 전기요소 감시 (유효, 무효 전력, 역률, 전력량, 균등 부하...)
5. 운전관리 인원 최소 및 효율화, 전력 데이터처리 및 Report 관리
6. 무선방식의 간단한 유지보수 및 표준제품으로 증설 및 기능추가 용이

## 전기요금 관련 상식

**전기요금** : 기본요금 + 전력량 요금

계약전력 100kw 이상 사용하는 수용가의 전력요금은 검침 당월을 포함한 직전 12개월중 (12,1,2월), 여름철(7,8,9월) 및 검침당월 중 가장 큰 최대수요전력(Peak)을 향후 1년간 기본 전력요금으로 합니다.

그러므로, 기본요금을 절약하기 위해서 최대사용전력을 넘지 않도록 하고, 일정량의 목표전력을 정해서 최대사용전력을 감시 및 조절을 하면 많은 비용을 절감할 수 있습니다.

**제어부하**: 기업 및 공정의 특징에 맞추어 제어가 결정되며, 자동제어부하를 선순위로 하고, 수동제어를 후순위로 설정해서, 작업의 연속성을 확보할 수 있는 스케줄을 짜면 됩니다.

## 3상, 단상 전력계측기 사양

### HS-330 ( 3상 전력 측정기 1 채널 )

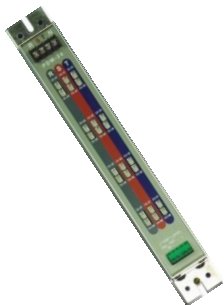


개요: HS-330 은 21종류의 데이터가 측정되며 3상 측정을 위해 3개의 Windows를 가진 전력 측정기 입니다.

측정값 : 전압, 전류, 전력, 전력량, 주파수, 역률, 무효전류....

전원 : AC 85 ~ 250V AC(50/60Hz) , 소비전력: 5VA

### HSPD-24 ( 단상 24채널 / 3상 8 채널 전력 측정기 )



개요: HSPD-24 는 24 전원을 측정할 수 있는 기기로서, 3상은 8 채널, 단상은 24채널을 측정할 수 있는 측정기 입니다.

측정값 : 전압, 전류, 전력, 전력량, 주파수, 역률, 무효전류....

전원 : AC 85 ~ 250V AC(50/60Hz) , 소비전력: 5VA



# 하숨정보 모바일 통보 제품군 소개

## 온습도, 정전, 누수, 화재, 압력, 방범 설비경보 휴대폰 문자통보

모바일 알람 제품군은 공장의 생산설비, 반도체 라인, 냉동창고, 빌딩 및 아파트 기계실, 전산실, 방송국사와 같이 운영설비에 의해 정상적으로 가동되고 있는 현장의 온도, 정전, 수위, 누수, 침수, 화재, 가스 감지, 압력이상, 방범, 설비 오동작 등의 경보발생을 감지하여, 문자메시지 와 음성으로 신속히 통보해 줄뿐 아니라, 추가적인 다양한 방법을 통해서 담당자에게 알려줌 으로서 대형 사고를 예방케 하는 제품군 입니다.

## 모바일 통보 제품군 기능

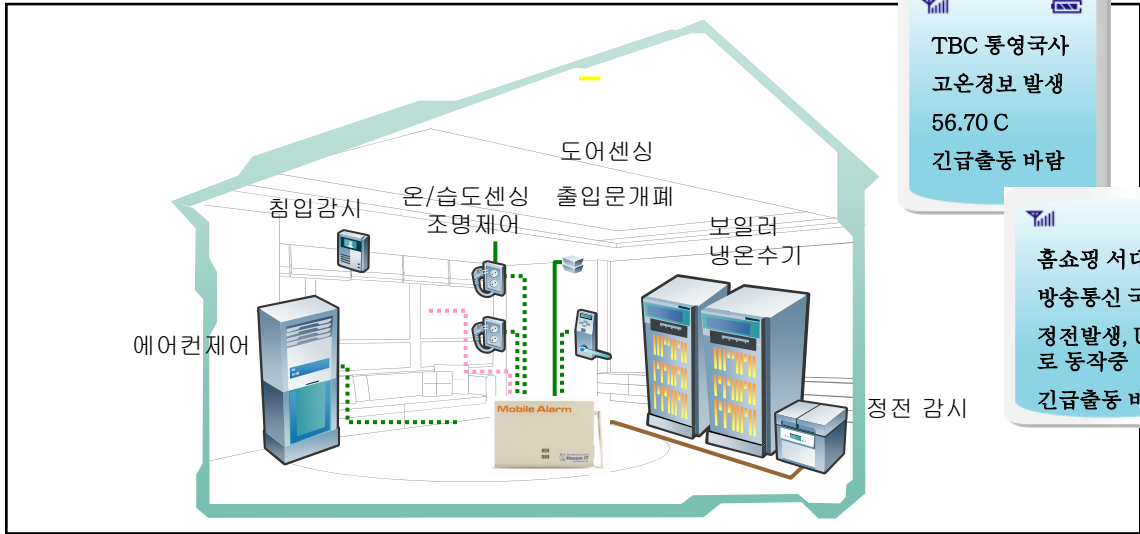
1. 기본 기능 : 설비경보접점 x 8 감시, 정전통보, 휴대폰 문자통보, 벨울림, 8시간 백업전원 원격제어 릴레이 x 2, 휴대폰 조회, 휴대폰 원격제어(자동/수동제어)
2. 추가기능
  - 센서추가 : 온도, 온습도, 정전, 순간정전, 누수, 수위, 화재, 연기, 출입, 원격외선, 압력
  - 음성통보 : 전화기 음성 통보, 음성 경보 안내 및 구내 방송 (MP3 파일형식 저장)
  - 무전기송신: 무전기 음성 송신 기능( 산업용 및 가정용 무전기, 맞춤 지원)
  - 원격지 상황판 : 경보Annunciator(상황표기판), 음성 알림, 경보 기록 로거

## 모바일 통보 제품군 리스트

1. 모바일 알람 - 공장 및 빌딩 설비 경보를 문자로 전송하는 제품 화재, 연기, 출입, 침수 감시
2. 모바일 온습도 - 휴대폰으로 온도 또는 온습도를 휴대폰으로 통보하는 시스템. 조회기능
3. 모바일 누수- 빌딩, 공장 및 기계실의 누수를 감시하여 휴대폰 문자통보. 발생위치 통보
4. 모바일 파워- 휴대폰으로 원격지의 전원을 제어하는 제품. 10A, 20A, 40A 전원제어 모듈
5. 모바일 수위- 각종탱크 수위, 집수정 및 강 수위를 측정해서 휴대폰 문자통보 및 전화알림
6. 모바일 방통- 방송설비 및 통신기지국의 온습도, 정전, 누수, 화재, 침입을 휴대폰 문자 통보
7. 모바일 정전- 빌딩 수배전반 및 공장의 정전, 복전, 순간정전 발생을 휴대폰으로 감시
8. 모바일 가스- 가스누출을 감시해서 경보발생시 문자통보, 메탄, 수소, 암모니아, 아세틸렌
9. 모바일 콜 - 주차장, 공장, 취약지구 등 에서 무선버튼을 통해 담당자를 휴대폰으로 호출
10. 웨비로 FMS 관리- 공장의 설비를 PC로 중앙관리 모니터링 하는 설비관리 자동화 패키지

# 모바일 알람 - 기지국, 통신함체 및 배수펌프감시

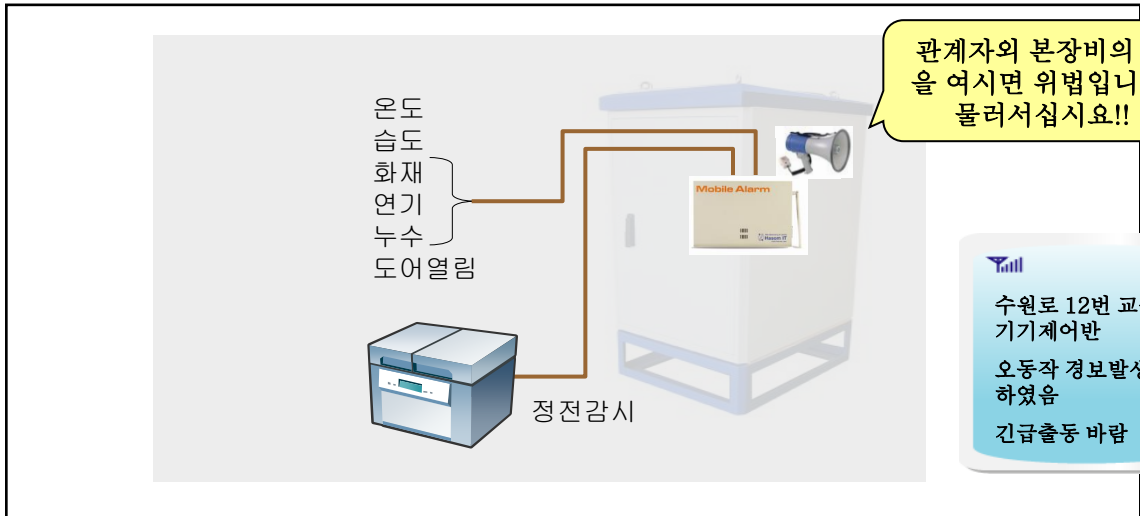
## 빌딩 기계실 및 방송 기지국 환경감시



TBC 통영국사  
고온경보 발생  
56.70 C  
긴급출동 바람

홈쇼핑 서대문  
방송통신 국사  
정전발생, UPS  
로 동작중  
긴급출동 바람

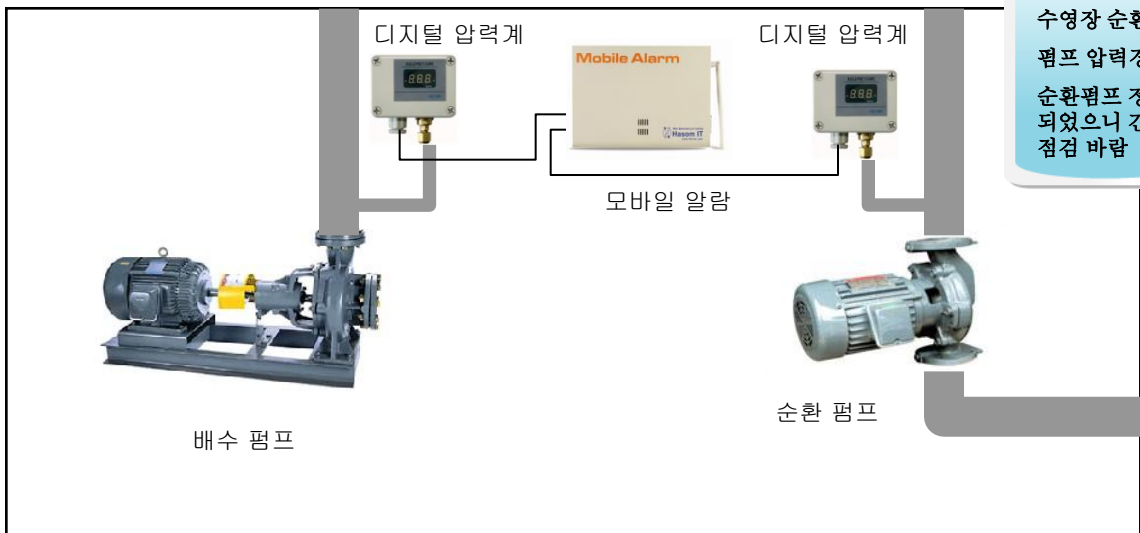
## 통신장비용 옥외함체



관계자의 본장비의 문  
을 여시면 위법입니다.  
물러서십시오!!

수원로 12번 교통  
기기제어반  
오동작 경보발생  
하였음  
긴급출동 바람

## 배수펌프 및 수영장 순환펌프 동작감시

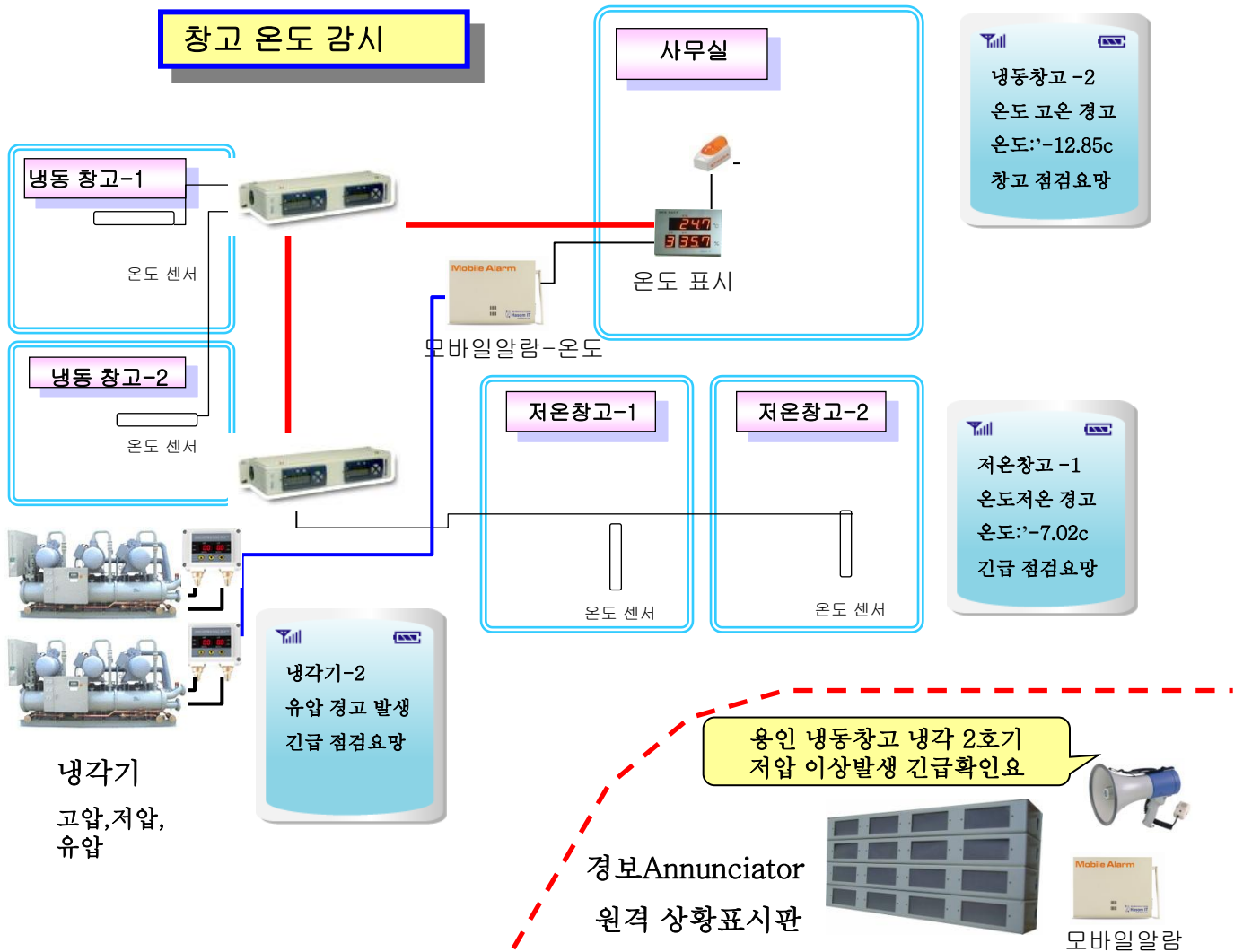


수영장 순환  
펌프 압력경보  
순환펌프 정지  
되었으니 긴급  
점검 바람

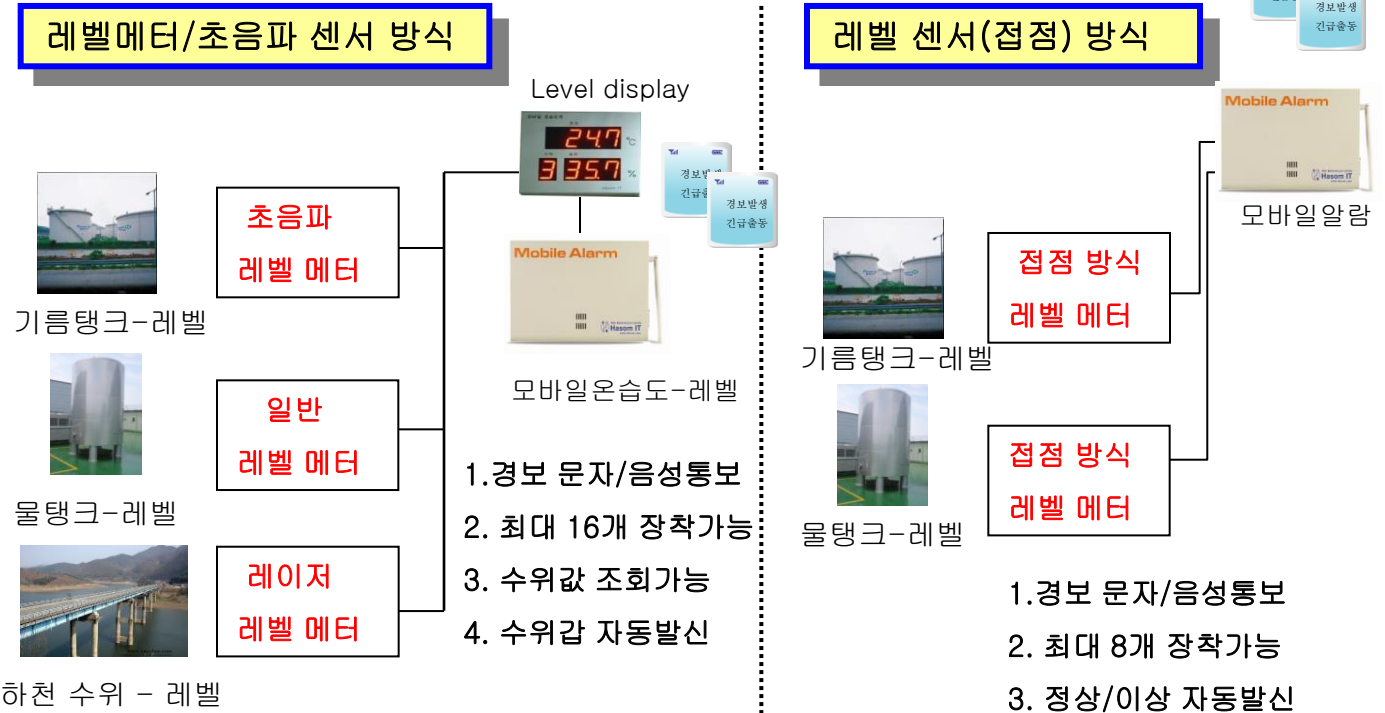
배수 펌프

순환 펌프

# 모바일 알람-냉동창고 설비 및 수위감시(물-기름탱크, 하천수위)



# 수위감시 ( 물탱크, 기름저장고, 절연유, 하천 수위)



# 설비경보 휴대폰 문자 통보기

## 생산설비 운용 및 관리를 위한 모바일 알람 솔루션

기계실 설비경보 및 생산현장의 정전, 온도, 압력, 누수, 화재, 방범 등  
운영기기의 작동 및 운영환경을 휴대폰과 웹으로 관리할 수 있는 솔루션입니다.



정전/복구 통보

외부전력 공급이 중단되었습니다. 비상대기 해주십시오

설비 감시 통보

냉각수 순환펌프 압력에 이상이 있습니다. 점검요망합니다. 당직실:4119

온도 관리

제2 자재창고 고온경보: 12.02 발생했습니다. 긴급 확인하세요. 보전부:1004

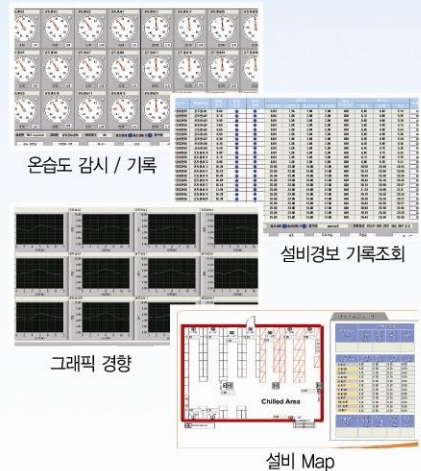
### 하숨정보기술의 설비운영관리 제품으로는

1. 모바일 알람 - 운영설비의 장애발생시 휴대폰 문자통보 및 음성통보
2. 모바일 온도 - 최대 16개 구역의 온도 저온/고온 경보 문자통보 및 음성통보
3. 모바일 정전 - 정전 발생시 휴대폰 문자 및 음성통보 - 최대 8시간 백업전원
4. 모바일 누수 - 누수 및 누유 발생시 휴대폰 문자 및 음성통보
5. 모바일 압력 - 설비 동작 중 저압 및 고압 임계치 초과시 문자 및 음성통보
6. 산업용 MP3 음성장치 - 각종설비 경보를 MP3 음성으로 방송 - 2G SD카드
7. 설비관리 FMS 패키지 - 설비의 데이터를 기록/감시/레포팅 관리 S/W 패키지
8. 설비안전 상황 판넬 - 휴대용 무선 상황 표시판 - 음성 방송 알림 기능 내장

등이 있으며, 그 외에도 무선센서 통신 중계장치 등 많은 제품을 보유하고 있습니다.



오늘도 저희는 고객님의 꼭 필요로 하는 제품을 경쟁력있는 가격으로 공급해 드리기 위해 연구개발에 최선을 다하고 있으며, 언제든지 연락을 주시면 고객님의 맞는 최적의 솔루션이 되도록 성심껏 상담해 드리겠습니다.



온습도 감시 / 기록

설비경보 기록조회

그래픽 경향

설비 Map

1. 설비경보 문자 통보/조회 제품군
2. 설비경보 MP3 음성 통보 제품군
3. 산업용 MP3 음성 방송 제품
4. 이동형 무선 설비 상황표시판 제품
5. 전력/온습도/압력 자료 기록 FMS 솔루션
6. 모바일 전원 제어 제품군